

มาสนุกกับป๊อกกี้  
และโค้ดแสนอร่อยด้วย  
**GLICODE**

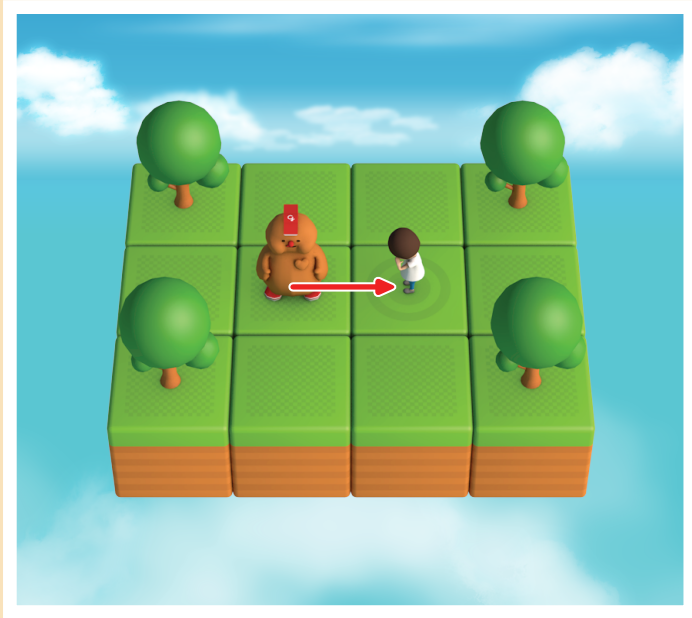
รวมรวมเฉลย



ชุดคำสั้น  
1

# สวัสดี อักอัก

★ ไปทางขวา



ตรวจสอบทิศทางที่ต้องการเดิน เรียงป๊อกทีแล้วสแกน  
เพื่ออ่านโค้ดของคุณ เรียนรู้พื้นฐานของ GLICODE



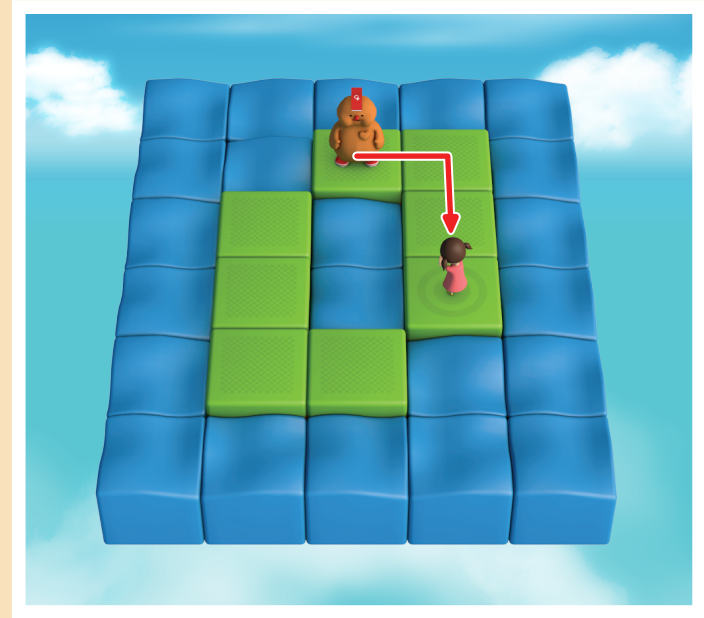
★ เฉลย

» ชุดคำสั้น

ชุดคำสั้น  
2

# สระน้ำ

★ ไปทางขวาแล้วลง



ป๊อกทีโค้ดจะถูกอ่านจากซ้ายไปขวา



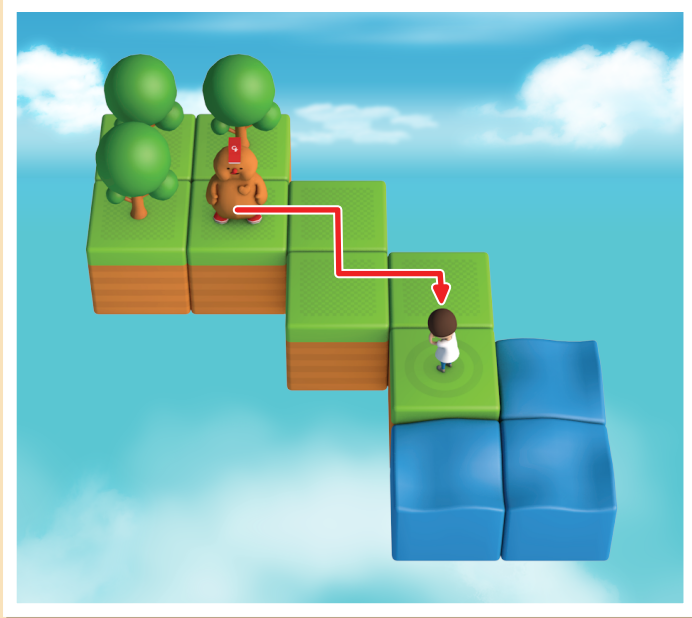
★ เฉลย

» ชุดคำสั้น

ชุดคำสั่ง 3

# เดินไปทางขวา

★ ไปทางขวาแล้วลง



เรียนรู้คำสั่งให้ไปทางขวา  
แล้วเดินลงรวมกัน



★ เฉลย

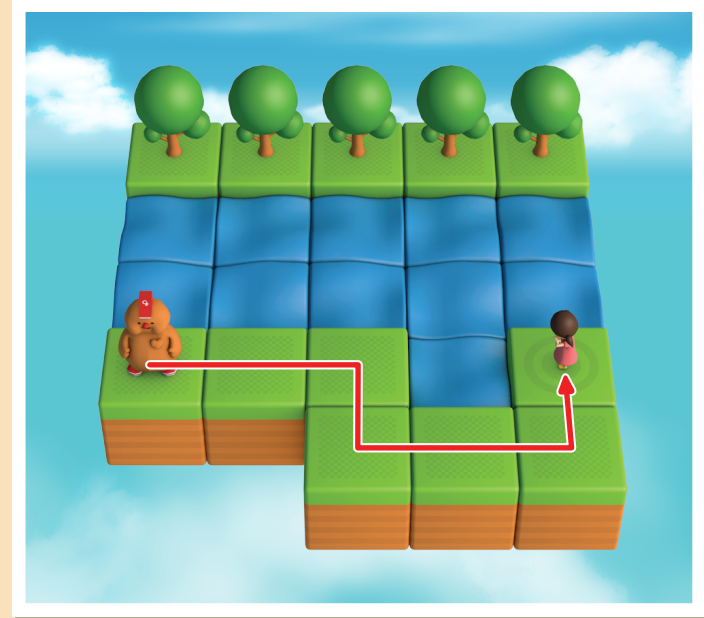


» ชุดคำสั่ง

ชุดคำสั่ง 4

# ดาวไต

★ สแกนปีกที่สองครึ่ง



ถ้าคุณเรียงปีกที่หลายๆ แถว  
สามารถแยกสแกนได้



★ เฉลย

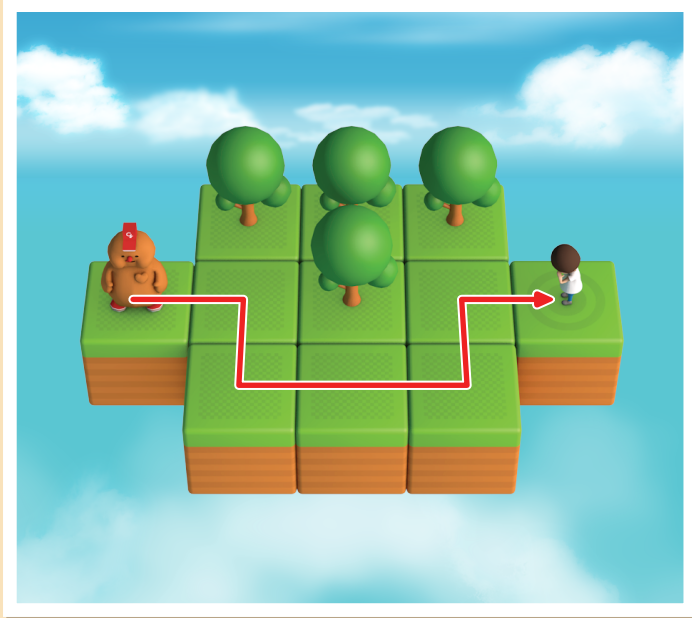


» ชุดคำสั่ง

ชุดคำสั่ง 5

# ในป่า

★ สแกนป๊อทที่สองครั้ง



หากสแกนแยกกัน คุณสามารถปรับเปลี่ยนได้  
จากการสแกนครั้งแรกได้



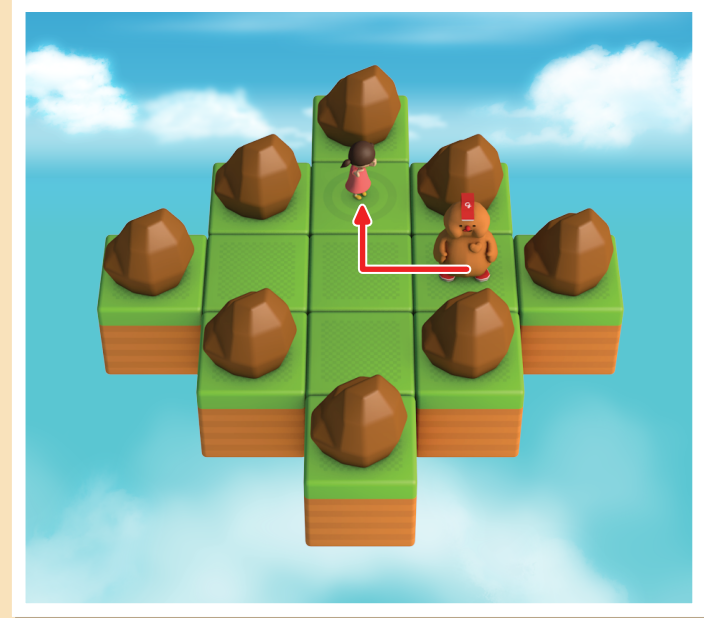
★ เฉลย

» ชุดคำสั่ง

ชุดคำสั่ง 6

# เกาะหิน

★ ไปทางซ้ายแล้วขึ้น



เรียนรู้วิธีที่ทำให้ชักชักไปทางซ้าย



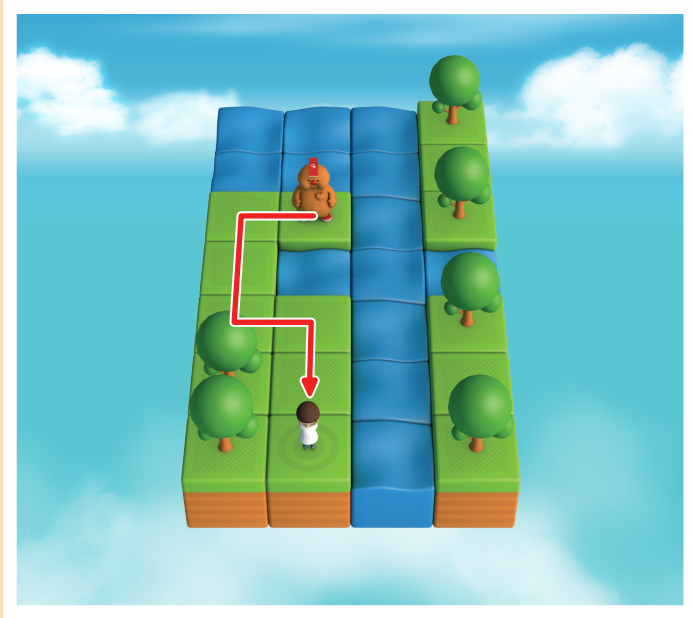
★ เฉลย

» ชุดคำสั่ง

ชุดคำสั่ง 7

# ด่านที่ 7

★ ไปทางขวาแล้วลง



ทำได้โดยใช้คำสั่งไปทางขวา, ไปทางซ้าย และเดินลง รวมกัน



★ เฉลย

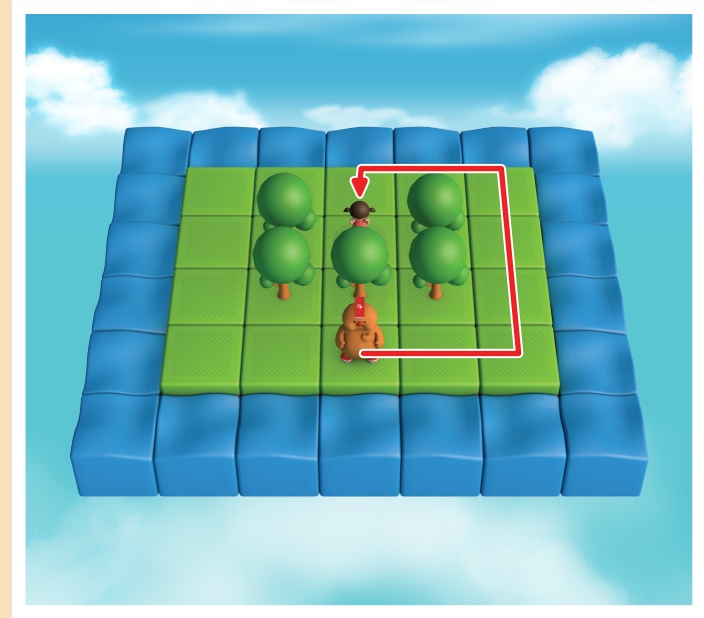


» ชุดคำสั่ง

ชุดคำสั่ง 8

# แปดก้าว

★ เดินขึ้น ลง ซ้าย และขวา



ด่านสุดท้ายของชุดคำสั่ง เรียนรู้วิธีการเคลื่อนที่อีกหกทีละขั้นตอน



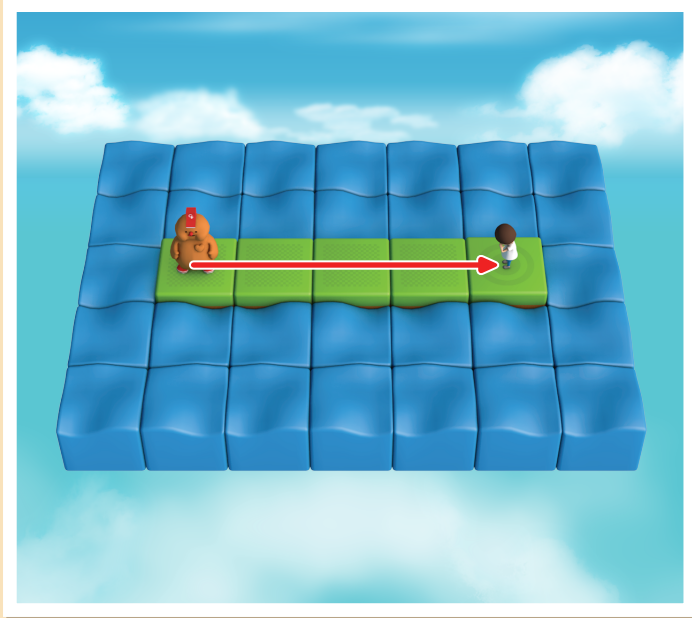
★ เฉลย



» ชุดคำสั่ง

ลูป 1

เกาะ:  
★ ใช้ลูป



เรียนรู้วิธีใช้ “ลูป”



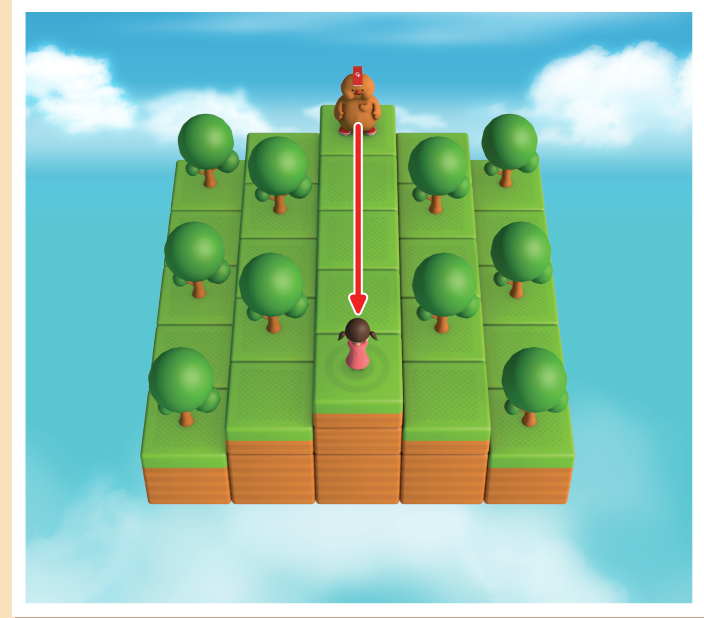
★ เฉลย



» ชุดคำสั่ง  
ลูป

ลูป 2

ด่านสามท่อน  
★ ใช้ลูป



ใช้คำสั่ง เติมนลง  
และลูปรวมกัน



★ เฉลย



» ชุดคำสั่ง  
ลูป



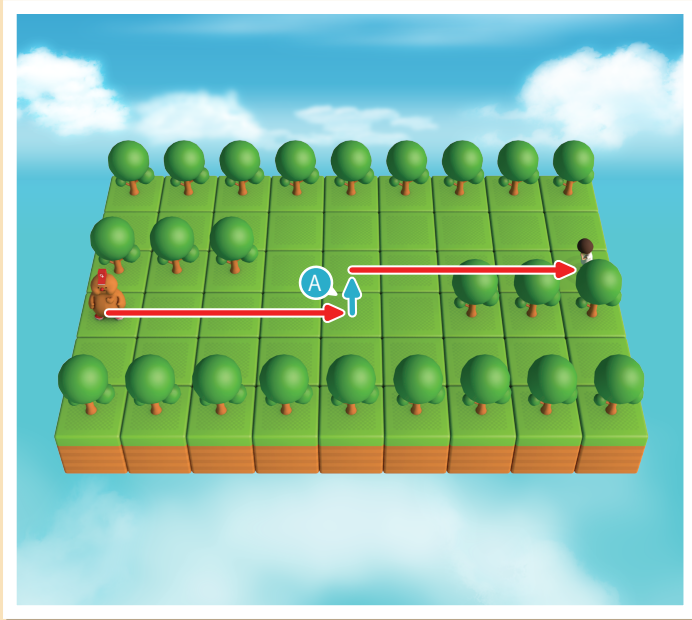




แทนคำ  
1

# เส้นทางไกล

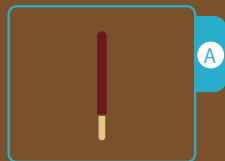
★ ใช้ลูบและปุ่ม A



ใช้ปุ่ม แทนคำ และเรียกใช้เมื่อคุณต้องการ



★ เฉลย

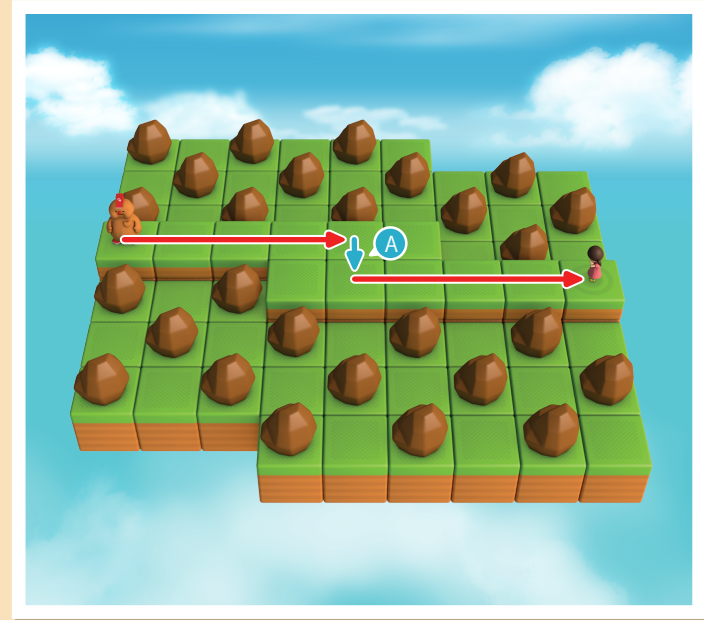


- ▶▶ ชุดคำสั่ง
- ↺ ลูบ
- 👉 แทนคำ

แทนคำ  
2

# ถนนขรุขระ:

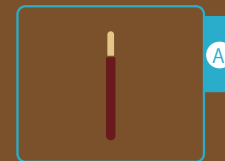
★ ใช้ลูบและปุ่ม A



แทนคำคำสั่ง เดินลง ไว้ที่ปุ่ม A



★ เฉลย



- ▶▶ ชุดคำสั่ง
- ↺ ลูบ
- 👉 แทนคำ

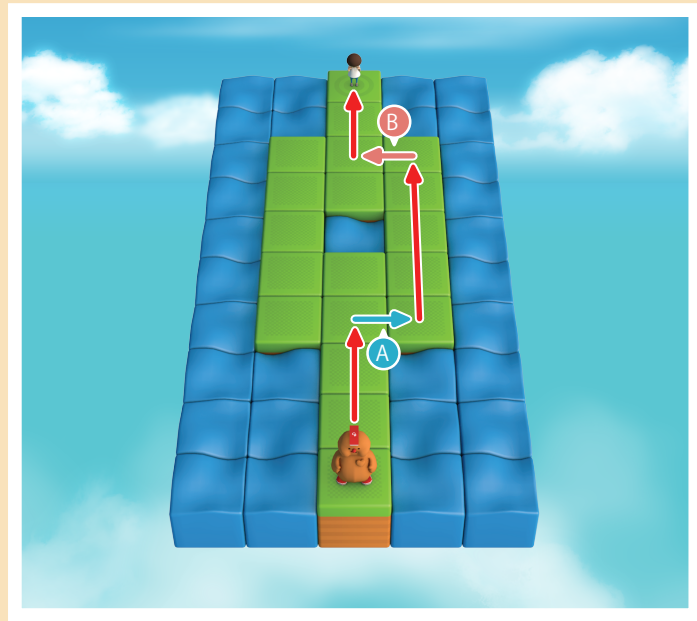




แทนคำ  
**5**

# เส้นทางวัดใจ

★ ใช้ปุ่ม ปุ่ม A และ: ปุ่ม B



ใช้ปุ่ม A เพื่อไปทางขวา  
และปุ่ม B เพื่อไปทางซ้าย



★ เฉลย

A

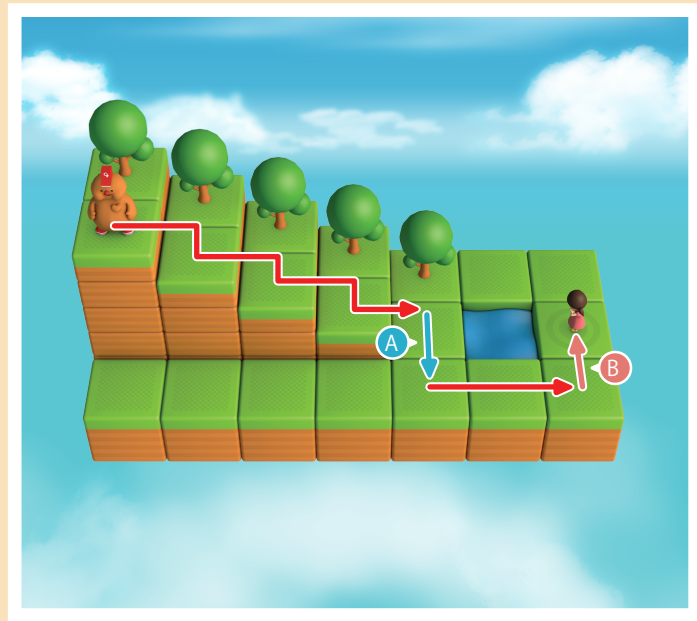
B

» ชุดคำสั่ง
↺ ลูป
🔄 แทนคำ

แทนคำ  
**6**

# สไลด์ลงจากเนิน

★ เดินลงทีละขั้น



เรียนรู้วิธีเดินลงมาข้างล่าง



★ เฉลย

A

B

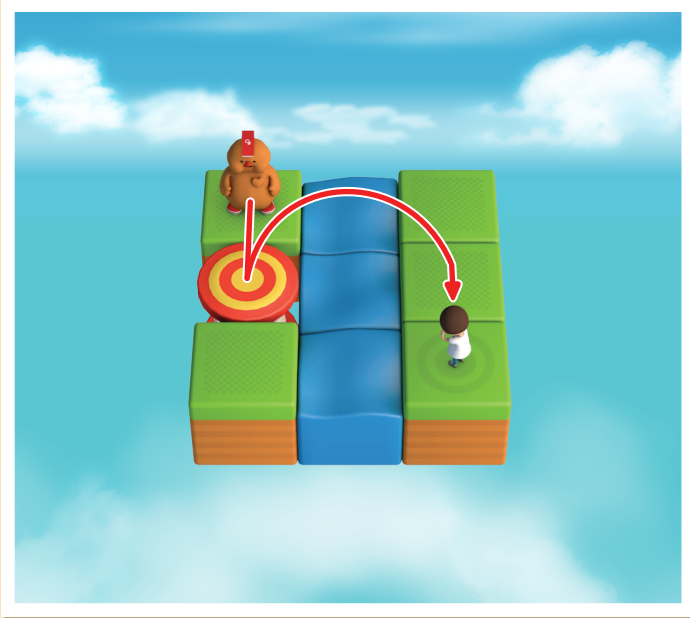
» ชุดคำสั่ง
↺ ลูป
🔄 แทนคำ



กระโดด!  
1

# กระโดด

★ กระโดดข้ามสิ่งกีดขวาง



เรียนรู้วิธีกระโดดข้าม



★ เฉลย

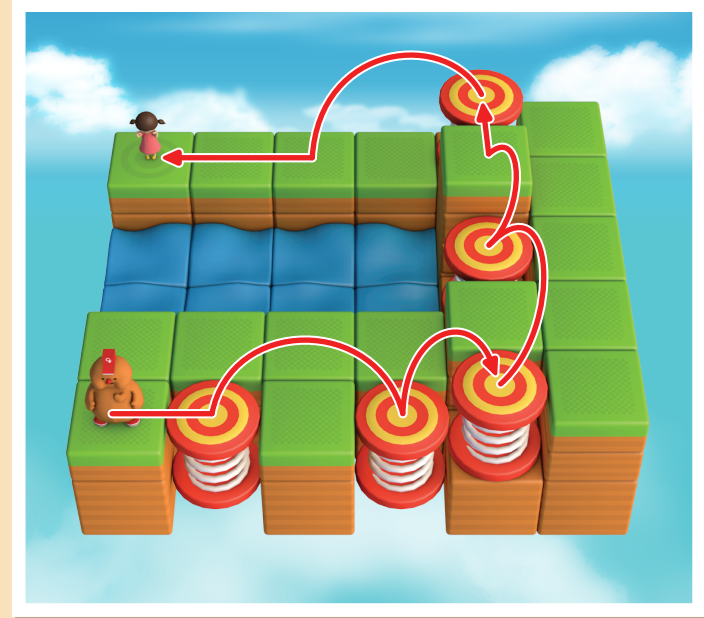


» ชุดคำสั่ง

กระโดด!  
2

# กระโดดไกล!

★ กระโดดขึ้นบนที่สูง



เรียนรู้วิธีกระโดดขึ้นไปบนสิ่งกีดขวาง



★ เฉลย



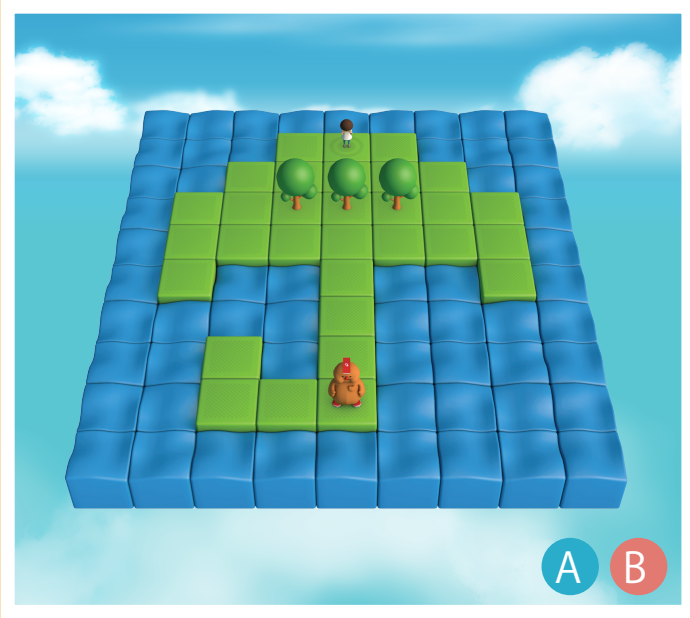
» ชุดคำสั่ง

↻ ลูป

ระดับง่าย 1

# ความผันในฤดูร้อน

★ ใช้ปีกที่แต่ละแท่งเพื่อไปทางขวา ซ้ายและขึ้น



ทาวีร์ใช้ลูบและปุ่ม แท่งปัญหานี้



ตัวอย่าง



★ เฉลย

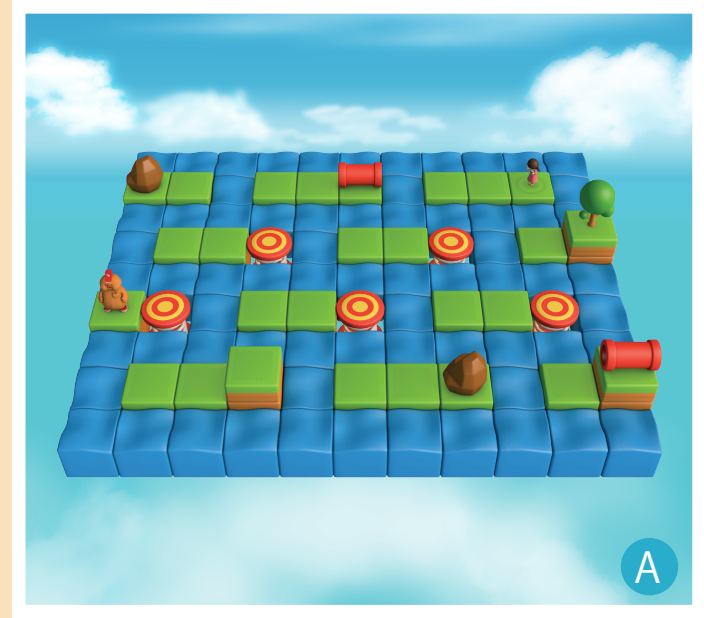


- ➡ ชูดคำสั่ง
- ↻ ลูบ
- ↺ แทนคำ

ระดับง่าย 2

# เขม่ง ท้าว กระโดด

★ ใช้ปีกที่แต่ละแท่งเพื่อไปทางขวา ซ้ายและขึ้น



ที่จุดนั้นคือวิธีกระโดด



ตัวอย่าง



★ เฉลย



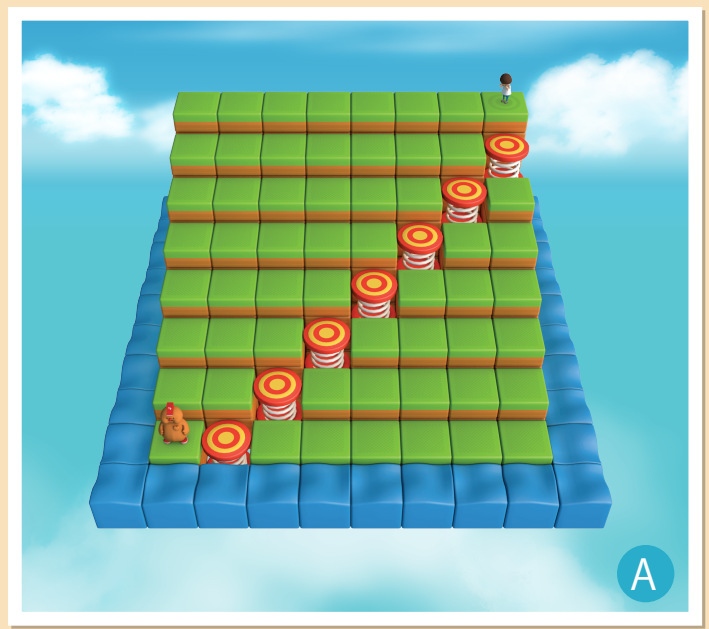
- ➡ ชูดคำสั่ง
- ↻ ลูบ
- ↺ แทนคำ



ระดับง่าย  
3

# ขึ้นไปบนระเบียง

★ แก้ได้เพียงแค่นี้



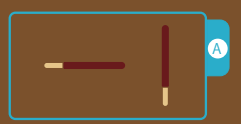
ใช้ลูบและปุ่มคำสั่งแก้ปัญหานี้



ตัวอย่าง



เฉลย

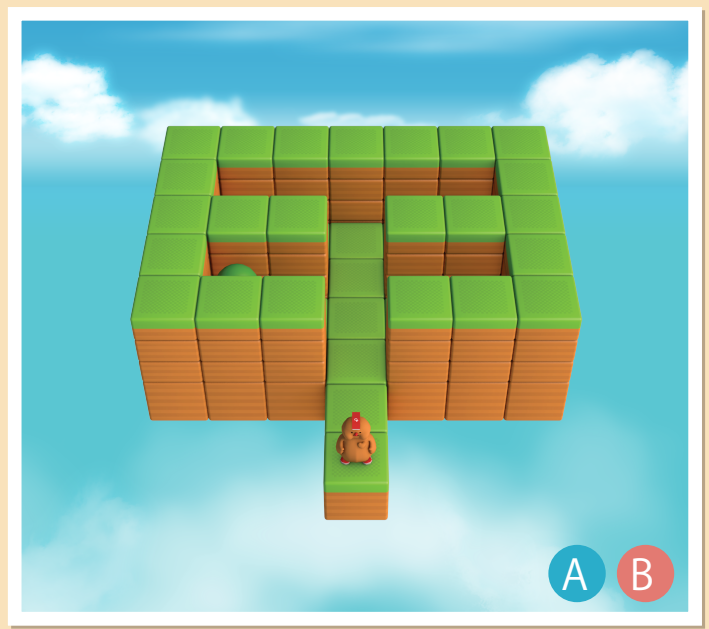


แทนค่า

ระดับง่าย  
4

# คูน้ำ

★ แก้ได้เพียงแค่นี้



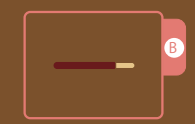
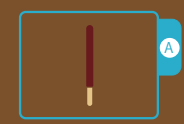
สัมผัสที่หน้าจอเพื่อปรับมุมมองที่ชัดเจน และหาทางไปที่ถึงจุดหมาย



ตัวอย่าง



เฉลย

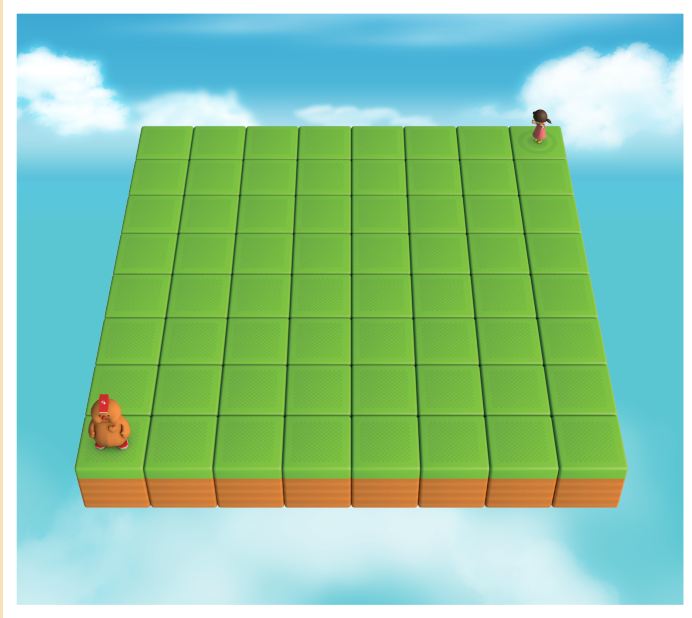


แทนค่า

ระดับง่าย  
5

# ตามที่ต้องการ

★ บรรลุเป้าหมาย



ใช้สิ่งที่คุณเรียนรู้มา  
แก้ปัญหาได้อย่างอิสระ



ตัวอย่าง



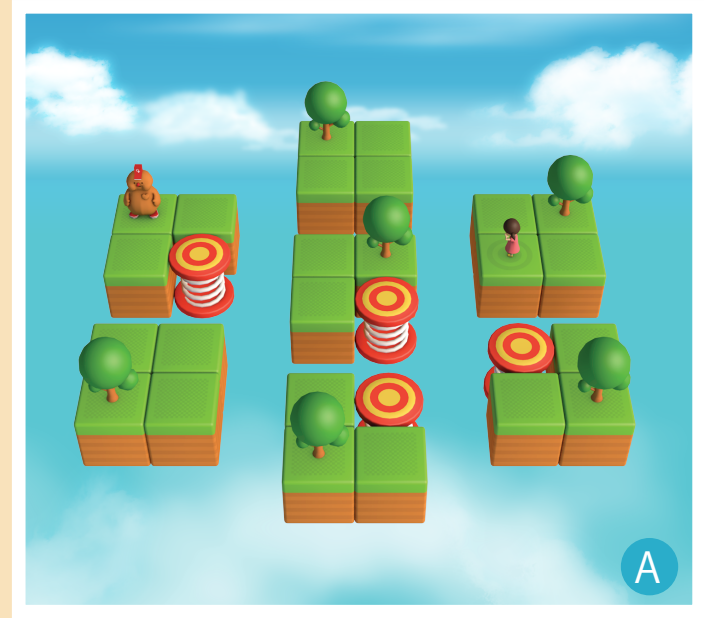
★ เฉลย

» ชุดคำสั่ง

ระดับปกติ  
1

# เกาะลอยฟ้า

★ ใช้บล็อกที่แต่ละแท่งเพื่อไปทางขวา ขึ้นและลง



ใช้การกระโดด แก้ปัญหานี้



ตัวอย่าง



★ เฉลย

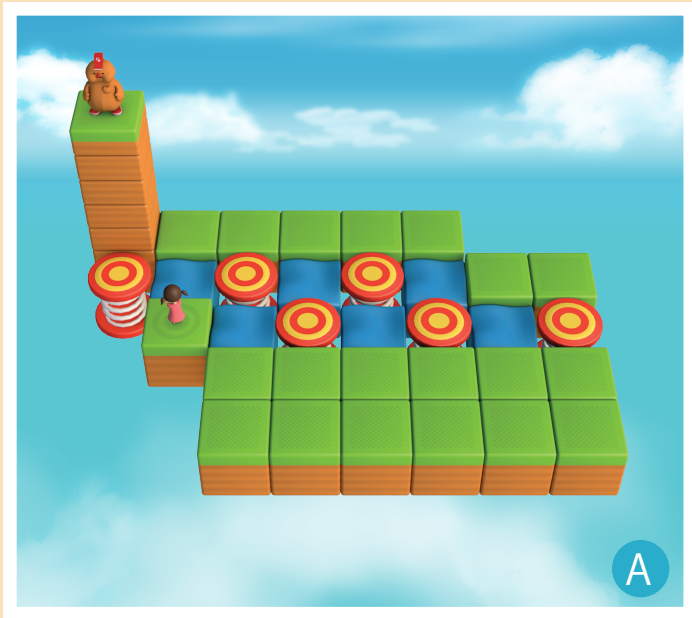


ลูป  
แทนค่า

ระดับปกติ 2

# หน้าพา

★ ใช้ปีกที่อย่างละอันเพื่อไปทางขวา ซ้ายและลง



ถ้าคุณใช้ 2 ลูบ คุณสามารถแก้ปัญหานี้เป็นอย่างดี



ระดับปกติ 3

# พญานาค:ต้น

★ แก้โดยใช้ 1 ลูบ



วิธีแก้ปัญหาคือใช้ลูบถูกต้องจนเอาไว้



ตัวอย่าง

เฉลย

ลูบ แทนค่า

ตัวอย่าง

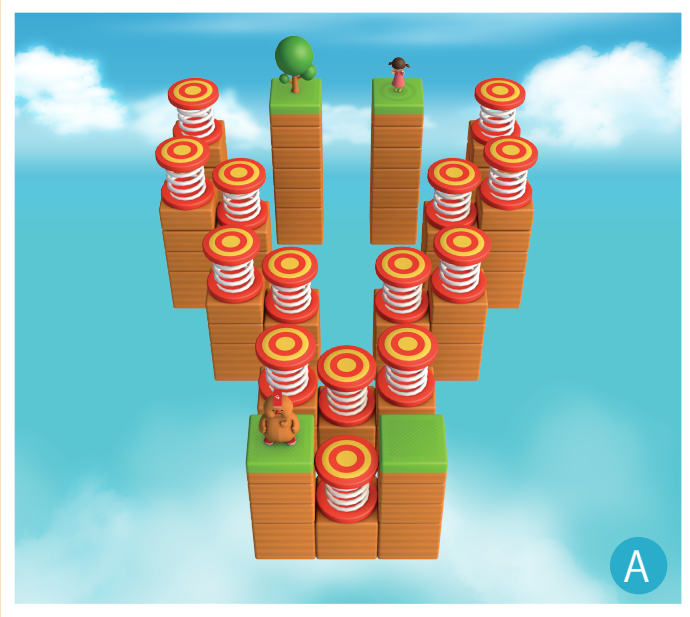
เฉลย

ลูบ

ระดับปกติ  
4

# แท่นกระโดดขึ้นฟ้า

★ ใช้ปีกที่เพ็ชงแท่งเดียวสำหรับคำสั่งไปทางขวา



ใช้รูปเพื่อหาทางขึ้นไปข้างบน



ตัวอย่าง

เฉลย

รูป  
แทนคำ

ระดับปกติ  
5

# ลูกดอกอาบยาพิษ

★ แท้โดยใช้ 1 รูป



ใช้รูปเพื่อหาทางลงมาข้างล่าง



ตัวอย่าง

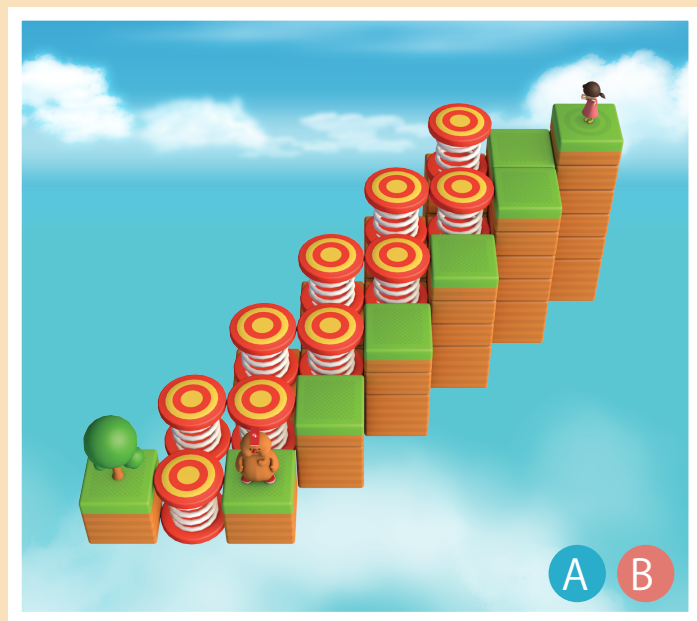
เฉลย

รูป

ระดับยาก 1

# ลูกอม

★ แท้โดยใช้ 1 ลูบ



การทาลูบอาจเป็นเรื่องยาก



ตัวอย่าง

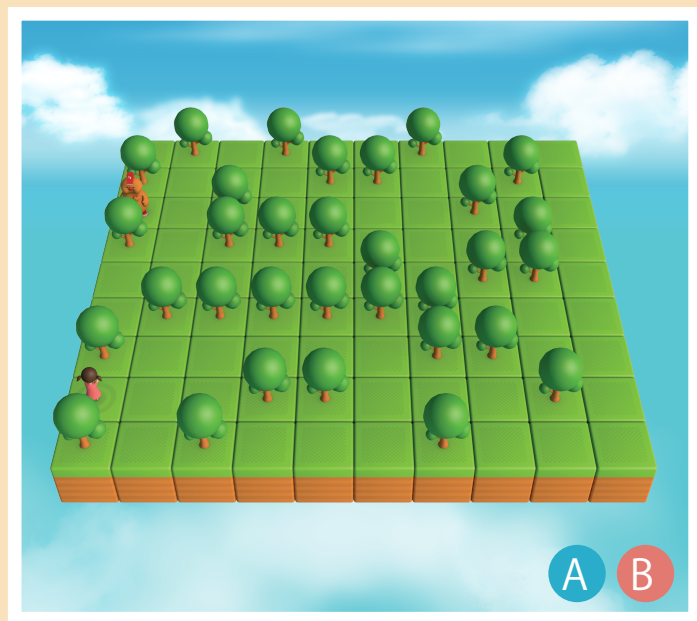
เฉลย

ลูบ

ระดับยาก 2

# หลงทาง

★ ใช้ปีกที่แต่ละแท่งเพื่อไปทางขวา ซ้าย ขึ้นและลง



อาจดูซับซ้อน แต่เส้นทางควรจะเรียบง่าย



ตัวอย่าง

เฉลย

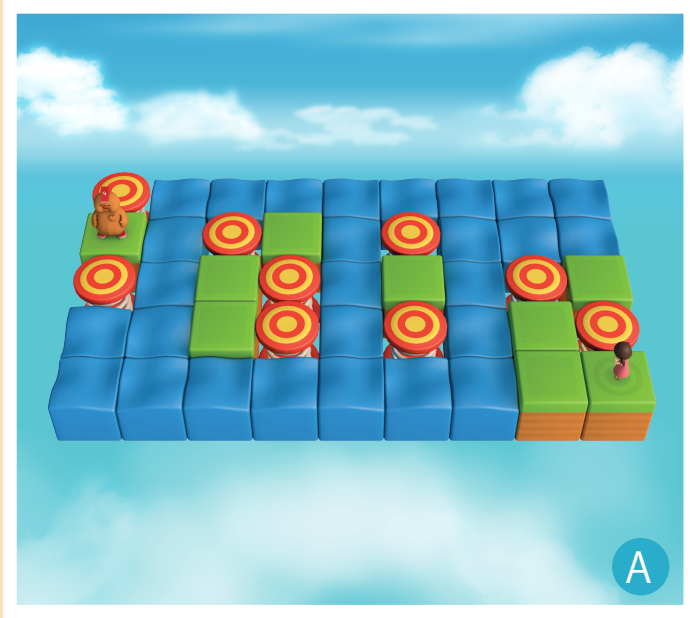
ลูบ

แทนคำ

ระดับยาก 3

# เข่ง ก้าว กระโดด

★ แก้โดยใช้ 1 ลูบ



คุณสามารถแก้ปัญหานี้ได้ด้วยเส้นทางตรง แต่คุณก็สามารใช้ลูบได้ด้วย



ตัวอย่าง

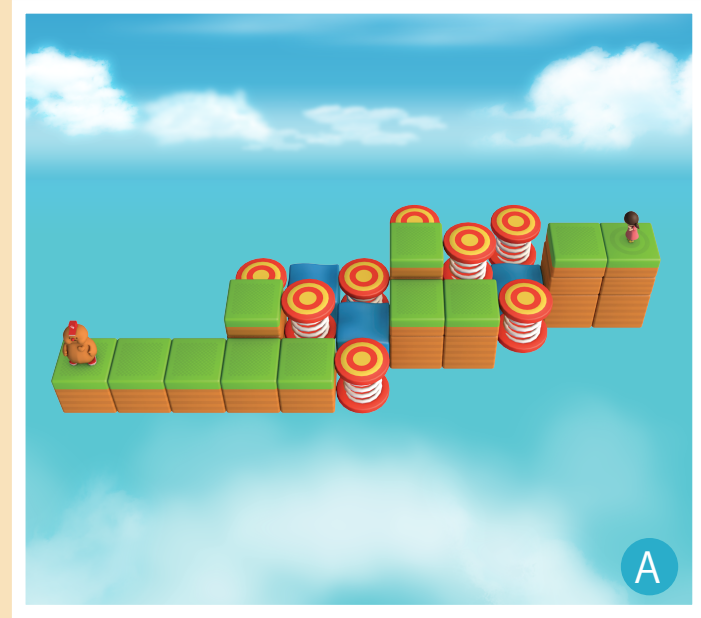
เฉลย

ลูป

ระดับยาก 4

# หมุนและหมุนและหมุน

★ ใช้ปีกที่แต่ละแท่งเพื่อไปทางขวา ซ้าย ขึ้นและลง



แบบ 3 คำสั่งไว้ในปุ่ม



ตัวอย่าง

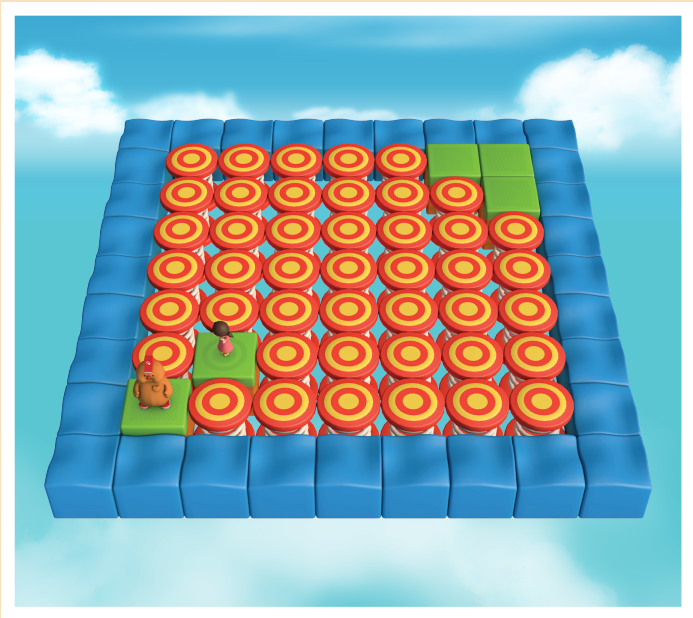
เฉลย

ลูป

แทนค่า

ระดับยาก 5

ถึงจุดสิ้นสุด  
★ แก้โดยใช้ 2 ลูป



ทาวรีใช้ลูปและปุ่ม แก้ปัญหานี้



ตัวอย่าง

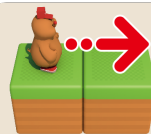


เฉลย

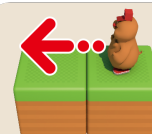


ลูป

กฎของปีกที่



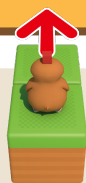
← ไปทางขวา



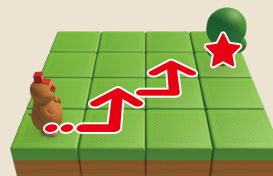
← ไปทางซ้าย



↓ ลง



↑ ขึ้น



- ห้ามโค๊ดซ้ำจากตรงนี้
- ไปทางขวา
- ขึ้น
- ...ถึงตรงนี้



ลูบสิ้นสุดลงเมื่ออีกอีกไม่สามารถเดินผ่านสิ่งกีดขวางไปได้

กฎของการกระโดด



ถ้าอีกอีกขึ้นบน JUMP pad เขาจะกระโดดข้ามช่องว่างหรือกระโดดขึ้นที่สูงได้

# GLICODE คืออะไร?

แนะนำการเรียนรู้ขั้นพื้นฐานด้านการวางแผน และลำดับความคิดสำหรับเด็ก เพื่อเสริมทักษะการแก้ปัญหาซึ่งเป็นสิ่งสำคัญในโลกยุคปัจจุบัน

กูลิโกะต้องการส่งเสริมการเรียนรู้แบบโต้ตอบและพัฒนาการของเด็กอย่างมีประสิทธิภาพ จึงได้สร้าง Glicode ขึ้น ให้เป็นแอปพลิเคชันที่ให้ความสนุกสนานและเสริมทักษะการเรียนรู้สำหรับเด็ก อายุ 6 ปีขึ้นไป

ได้เรียนรู้ทักษะต่างๆ ผลิตภัณฑ์ของกูลิโกะ



# สิ่งที่ลูกของคุณจะได้เรียนรู้จาก

ลูกของคุณจะได้เรียนรู้การสร้างโค้ดขั้นพื้นฐานถึง 3 รูปแบบ จากการจัดวางบ็อกกี้ในลักษณะต่างๆ

### ชดคำสั่ง

อ่านโค้ดที่สร้างขึ้นจากบ็อกกี้ตามลำดับที่วางไว้

- ไปทางขวา
- เดินขึ้น
- เดินลง

### ลูป

ใช้ชุดคำสั่งซ้ำอีกครั้ง

- อ่านโค้ดซ้ำจากตรงนี้
- ไปทางขวา
- เดินขึ้น
- ...ถึงตรงนี้

### แทนค่า

ชุดคำสั่งแบบมีเงื่อนไข

A B

กดปุ่ม A เพื่อ ไปทางซ้าย

กดปุ่ม B เพื่อ เดินขึ้น

# อุปกรณ์ที่ต้องใช้



แอปพลิเคชัน "GLICODE"



แอนดรอยด์ เวอร์ชัน 5.0 ขึ้นไป



อุปกรณ์ที่รองรับ



บ็อกกี้

-เตรียมบ็อกกี้รสช็อกโกแลตไว้ให้พร้อม

-บ็อกกี้รสช็อกโกแลตเท่านั้นที่สามารถใช้ร่วมกับ "GLICODE" ได้

### ข้อมูลการเพื่ออาหาร

\*ข้อมูลดังกล่าวอ้างอิงจากส่วนประกอบของผลิตภัณฑ์ในรูปแบบขณะนี้เท่านั้น



กระดาษขาวสำหรับวางบ็อกกี้

วางบ็อกกี้ บนพื้นผิวที่สะอาด เช่น จาน ถาด หรือกระดาษรองอาหาร

เพื่อผลลัพธ์ที่ดีที่สุด แนะนำให้วางบ็อกกี้บนพื้นผิวสีขาว

# คำแนะนำ



เรียงบ็อกกี้ของคุณ

สแกนบ็อกกี้

ทดสอบชุดคำสั่ง

กินได้!

จำไว้ว่า อ่างวางบ็อกกี้ใกล้กับก้นไป

ใช้กล้องโทรศัพท์ของคุณ สแกนบ็อกกี้จากด้านบน

กดปุ่มเตรียมเกมส์ เพื่อดูคำแนะนำให้ ฮิกฮิก เดิน

เมื่อผ่านด่านแล้ว คุณสามารถกินได้เสมอของคุณได้ และเตรียมตัวเข้าสู่ด่านต่อไป

**!** โปรดตรวจสอบให้แน่ใจว่าพื้นผิวสีขาวนั้น สะอาดพอที่จะใช้สำหรับอาหาร

\*ความสะอาดถูกหลักอนามัยเป็นสิ่งสำคัญ โปรดล้างมือให้สะอาดทุกครั้งก่อนสัมผัสบ็อกกี้