

すこやかな毎日、  
ゆたかな人生

Glico

## 第120期 報告書

---

2024年1月1日～2024年12月31日

—— 存在意義(パーパス) ——

# すこやかな毎日、ゆたかな人生

—— ありたい会社の姿(ビジョン) ——

Glicoグループは人々の良質なくらしのため、  
高品質な素材を創意工夫することにより、  
「おいしさと健康」を価値として提供し続けます。

## 株主の皆様へ

当連結会計年度における我が国経済は、雇用・所得環境が改善するなか、各種政策の効果もあり緩やかな回復基調で推移いたしました。一方、物価上昇、不安定な世界情勢、欧米における金利高止まり等による海外景気の下振れリスク等により依然として先行き不透明な状況が続いております。

このような状況の中で、当社グループは、存在意義(パーパス)である「すこやかな毎日、ゆたかな人生」の実現に向け価値創造を強化し、①健康価値の提供・お客様起点のバリューチェーンの構築、②注力領域への研究投資の集中、③海外事業の拡大に向け取り組みました。

一方、バリューチェーン構築と経営の迅速な意思決定を目的に、当社の基幹システムの切り替えを実施しましたが、システム障害が発生したためチルド商品(冷蔵品)の出荷業務を一時停止しておりました。なお、システム復旧により、段階的に出荷を進め、当連結会計年度中に全品の出荷を再開しております。

その結果、売上面では、海外事業等で前年同期を上回ったものの、システム障害に伴うチルド商品出荷停止の影響により、乳業事業で大きく前年同期を下回ったこと等により、当連結会計年度の売上高は331,129百万円となり、前年同期(332,590百万円)に比べ0.4%の減収となりました。利益面では、売上原価率は、海外事業における中国、ASEAN、米国で低下したこと等により前年同期に比べ1.4ポイント低下しました。販売費及び一般管理費は、広告宣伝費、給与及び手当、

減価償却費等が増加しました。

その結果、営業利益は11,065百万円となり、前年同期(18,622百万円)に比べ7,556百万円の減益となりました。経常利益は営業利益段階での減益や為替差損等により、13,348百万円となり、前年同期(21,285百万円)に比べ7,937百万円の減益となりました。また、親会社株主に帰属する当期純利益はシステム障害対応費用等により8,113百万円となり、前年同期(14,133百万円)に比べ6,019百万円の減益となりました。

なお、配当金につきましては、中間配当は1株につき45円、期末配当は1株につき45円といたしました。

これからも「人々の健康に貢献する」精神のもと、時代の変化を捉えて新たな価値を創出し、事業を通じて社会に役立つ存在となるよう取り組んでまいります。今後とも株主の皆様の一層のご支援を賜りますようお願い申し上げます。

2025年3月

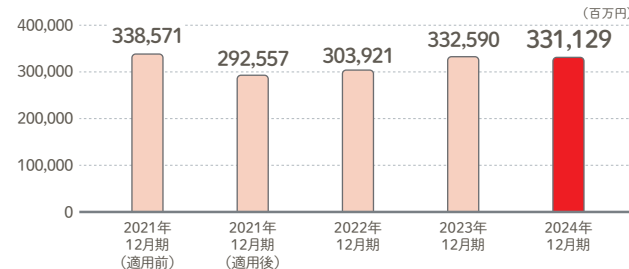
代表取締役社長

江崎悦朗

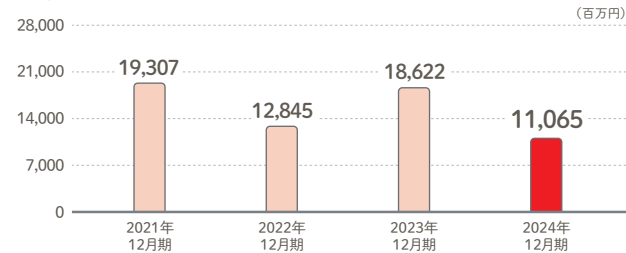


## 連結財務ハイライト

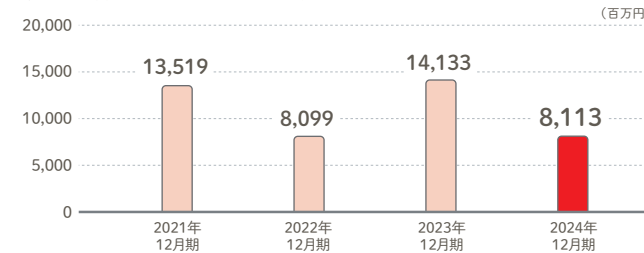
売上高\*



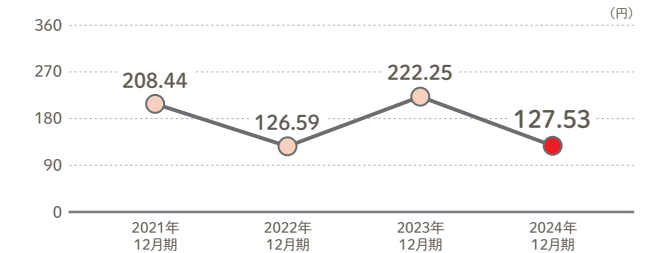
営業利益



親会社株主に帰属する当期純利益



1株当たり当期純利益



\* 2022年12月期より「収益認識に関する会計基準」(企業会計基準第29号 2020年3月31日)等を適用しており、2021年12月期については、当該会計基準等の適用前と適用後の数値を、2022年12月期以降については、当該会計基準等の適用後の数値を記載しております。

すこやかな毎日のために



アーモンド効果 濃厚  
＜砂糖不使用＞

## アーモンド効果ブランド史上、最も濃厚 「アーモンド効果 濃厚＜砂糖不使用＞」を発売

「飲むアーモンド」として展開しているアーモンドミルク国内市場シェアNo.1\*1ブランド「アーモンド効果」から、「アーモンド効果 濃厚＜砂糖不使用＞」を2024年7月10日に発売しました。「アーモンド効果 濃厚＜砂糖不使用＞」は、皮付きアーモンドを100%使用\*2し、従来のアーモンド効果シリーズと比べて約3.8倍\*3のアーモンド濃度を高めています。それにより、濃厚で粒アーモンドそのもののような味わいが楽しめます。これまで、アーモンド濃度を高めると粘度が高くなり、飲みにくくなることが課題でした。長年のアーモンド研究から、特許技術「濃厚なめらか製法」を開発し、高濃度でもどろどろとした状態とならず、なめらかな飲みやすさを実現しました。

※1 インテージ SRI アーモンドミルク国内市場 2014年4月-2023年12月累計販売金額(アーモンド効果ドリンクシリーズ)  
 ※2 アーモンド原料中の割合  
 ※3 「アーモンド効果(砂糖不使用)」に対して100mlあたりの比較

## 美味しく手軽にアーモンドの栄養が摂取できる 「アーモンド効果」

「アーモンド効果」は、アーモンドの栄養価値に着目し、「飲むアーモンド」として展開するブランドです。コップ1杯(200ml)でビタミンE(1日分)と、たっぷりの食物繊維を摂れる特長があり、現在は8種類の味を展開しています。アーモンドミルクは、生活者の健康意識の高まりを背景に、国内市場(販売量)が拡大しています。



## 「SUNAO」の冷凍生パスタシリーズに2品の新味が登場 「ボロネーゼ」と「海老のビスクソース」が加わり、全6品に

おいしさと適正糖質\*を両立するブランド「SUNAO(スナオ)」は、からだに気を配りながら、100%食べることを楽しめる、からだにやさしいおいしさを作りたい、そんな思いから生まれました。その「SUNAO」の冷凍生パスタシリーズから、牛挽肉をふんだんに使用し、にんにくの旨味や香りが感じられ、隠し味にウスターソースをしのばせた本格的な味わいの「たっぷり具材の生パスタ＜ボロネーゼ＞」と、ふりっと食べ応えのある海老をのせ、海老の旨みを抽出したオイル・ペーストの原料を使用し、濃厚な風味を実現した「ごろっと具材の生パスタ＜海老のビスクソース＞」の2品を新発売しました。糖質40g、食塩相当量1.5gでありながら、おいしさと満足感を味わえる冷凍生パスタです。

\*一般社団法人「食・楽・健康協会」は1食で摂取する糖質量を20～40g、間食では10g以下にする「適正糖質」を提唱しています。



SUNAO たっぶり具材の生パスタ  
＜ボロネーゼ＞



SUNAO ごろっと具材の生パスタ  
＜海老のビスクソース＞

## ふんわりムースで優しく包んだ2層仕立てのポッキーが新登場! 「ポッキー2層仕立て ＜バニラ香るホワイト＞」を発売

2層のチョコレートが特長の「ポッキー2層仕立て＜バニラ香るホワイト＞」を、2024年12月10日に全国で発売しました。さっくり食感のココアプレッツェル\*に、バニラとミルクの風味豊かなチョコレートをコーティングし、さらに上から、ムース仕立てのふんわりチョコレートをまとうせています。マダガスカル産バニラの華やかな風味とムースチョコレートの柔らかなくちで、濃厚な味わいでもすっきりとした後ちのポッキーです。

\*ココアパウダー2.8%使用(プレッツェル部分)



ポッキー2層仕立て  
＜バニラ香るホワイト＞



ふんわりムースで、  
優しく包む

1層目  
ココ深いミルクの  
ホワイトチョコレート

2層目  
柔らかいくちどけの  
ムースチョコレート

さっくり食感の  
ココアプレッツェル

## すこやかな毎日ゆたかな人生へ向けて

### 冷凍ヘルシーミールの定期宅配サービス「GREEN SPOON」とコラボ

当社は、冷凍ヘルシーミールの定期宅配サービス「GREEN SPOON(グリーンスプーン)」を販売する株式会社Greenspoon(以下、Greenspoon社)と共同で、6種類のコラボ商品を開発しました。

当社が販売する「アーモンド効果」に使用しているアーモンドペーストを使ったスープ3種と「SUNAO(スナオ)」ブランドの糖質を控えた冷凍生パスタ麺を使用した生パスタ3種を「GREEN SPOON」の公式通販サイトにて販売しています。こだわりの厳選した野菜が特長の「GREEN SPOON」とGlico商品がコラボレーションした、ココロとカラダにうれしいスープとパスタです。



#### 商品の開発について

2024年6月にGreenspoon社がGlicoグループに参画し、双方のブランド力、顧客基盤、販売チャネル等の強みを生かした様々な取り組みを通じて、健康・食品事業を強化することを発表しました。

当社はパーパスである「すこやかな毎日、ゆたかな人生」の実現に向けて、おいしさと健康を両立する商品展開に注力してきました。またGreenspoon社は、「自分を好きでいつづけられる人生を」をビジョンに、素材がそのまま届く、たっぷり野菜のヘルシーおうちごはん「GREEN SPOON」の企画・製造・販売を行っています。今後も、両社の商品やノウハウを活かし、忙しい毎を送る生活者の皆さまのニーズに根差した新たな食文化を提案していきます。

GREEN SPOON



GREEN SPOON



アーモンド効果

### 秋の野菜とアーモンドの味わいを楽しむスープ

栗やさつまいもなど、カラフルで楽しい季節野菜と、アーモンドミルク市場売上1位\*の「アーモンド効果」に使用しているアーモンドペーストを使った3種類の新作スープを発売。耐熱容器に取り出し、お好みで加水後、電子レンジで5分温めたら完成です。水の代わりに「アーモンド効果<砂糖不使用>」を加えれば、さらにアーモンドの豊かな香りとコクをお楽しみいただけます。

\* インテージSRIアーモンドミルク国内市場 2014年4月-2023年12月累計販売金額(アーモンド効果ドリンクシリーズ)



Mama Marron  
栗とごぼうの味噌仕立て  
アーモンドミルクスープ



Papa Potato  
さつまいもと国産チキンの  
アーモンドミルクシチュー



Pumpkin Kids  
かぼちゃとオニオンの  
アーモンドミルクポタージュ

GREEN SPOON



SUNAO

### SUNAOの冷凍生パスタ麺を使用した、野菜がとれる生パスタ



Citrus girl  
イタヤ貝と  
スナップえんどうの  
濃厚レモン  
クリームパスタ



Feeling Good  
チーズとろける完熟トマトの  
贅沢ナポリタン



Suite Class  
芳醇マッシュルームと  
ほうれん草のきのこソースパスタ

おいしさと適正糖質\*を両立するブランド「SUNAO(スナオ)」の冷凍生パスタ麺を使用した3種類の新作パスタです。忙しい毎日に手軽に、カラダにうれしい主食を楽しみたい方に向けて、数種類の野菜を使用し、糖質量を37g以下にしました。もちもち食感の生パスタで、お店で食べるような本格的な味わいをお届けします。

\* 一般社団法人「食・楽・健康協会」は1食で摂取する糖質量を20~40g、間食では10g以下にする「適正糖質」を提唱しています。

# Glicoグループの持続可能な社会への取り組み

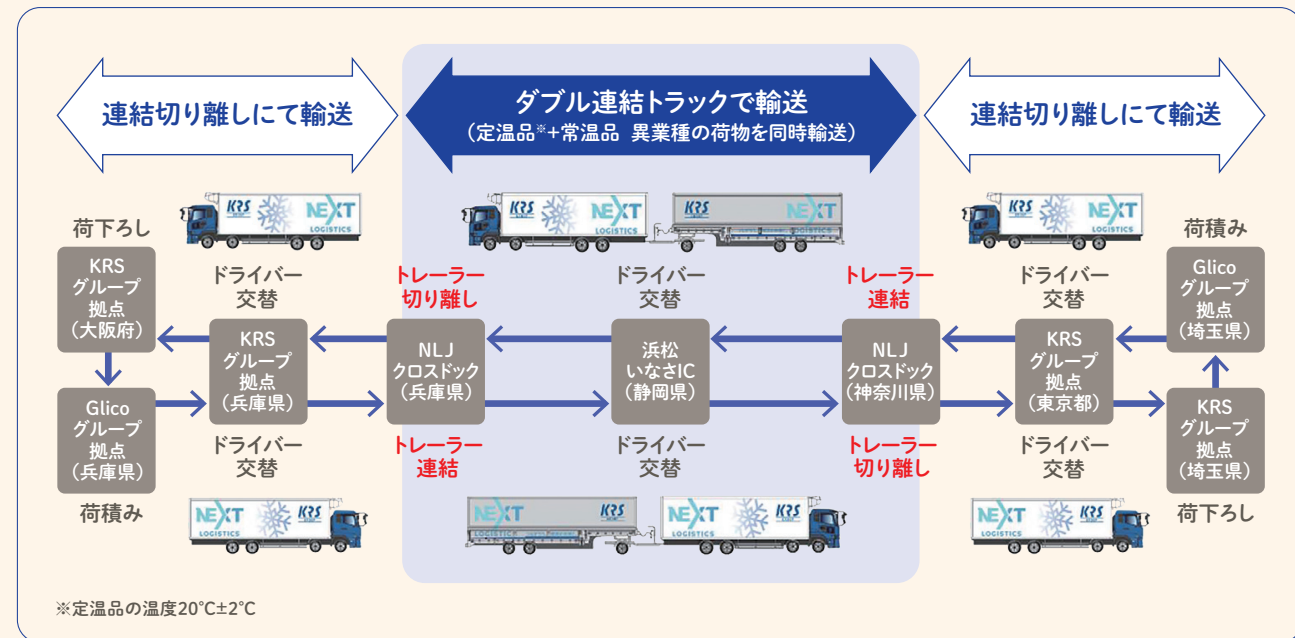
## 当社の菓子と異業種の荷物を同時輸送 キューソー流通システム、 NEXT Logistics Japan ダブル連結トラックの共同運行開始

当社と株式会社キューソー流通システム、NEXT Logistics Japan株式会社はダブル連結トラックを活用し、当社の菓子と異業種の荷物の同時輸送を2024年9月から開始しています。

ダブル連結トラックは、ドライバー1人で大型トラック2台分の輸送力を確保できるため、ドライバー不足対策として期待されます。また、中継拠点(東京都・静岡県・兵庫県)でドライバーが交替することで日帰り運行が可能となり、労働環境の改善も見込まれます。本運行により、CO<sub>2</sub>排出量を年間約20%\*削減できる見込みです。

\*NLJ調べ(大型トラック2台で運行した場合の比較)

### 運行スキーム(イメージ)



## 健康な生活習慣づくりをサポートする新プロジェクト 「GOOD LIFE CIRCLE」始動

生活者の皆さまのすこやかな毎日への貢献を目指す当社は、この度、健康な生活習慣づくりをサポートするプロジェクト「GOOD LIFE CIRCLE」を始動しました。本プロジェクトは、Glicoがこれまでに得た科学的な知見を活かし、オリジナルで開発した各種サービスを生活者の皆さまに提供することにより「良き生活(GOOD LIFE)」の「循環(CIRCLE)」の起点としてもらう試みです。また皆さまからのデータやフィードバックを、プロジェクトの改良のみならず、新たな商品やサービスの開発にも活用するという循環型(CIRCLE)の取り組みでもあります。

「GOOD LIFE CIRCLE」の詳細はこちら。  
<https://www.glico.com/jp/goodlifecircle/>



# GOOD LIFE CIRCLE

### プロジェクト第1弾

## 「グリコ コンディショニングスタジオ」を開催しました!

「GOOD LIFE CIRCLE」プロジェクトの第1弾として、2024年11月30日(土)～12月8日(日)に虎ノ門ヒルズ(東京都)にて「グリコ コンディショニングスタジオ」を開催しました。心や体の調子を整えたい生活者の皆さまに向け開発した2つのコースでは、コンディション測定、オリジナルドリンク、プログラムの一連の体験を提供し、参加者には健康的な習慣づくりのきっかけを提供することが出来ました。



「アクティブレストコース」イメージ



「ヒーリングコース」イメージ

# GlicoグループのCo育て(こそだて)の取り組み

## 江崎グリコの子育て支援 Co育て(こそだて)プロジェクト

当社グループは“事業を通じ社会に貢献する”を使命に、創業以来、子どものココロとカラダの健やかな成長に寄与する事業に取り組んできました。それらの使命とともに「Co育て(こそだて) PROJECT」を社会のために役立て、皆様のより豊かな生活の実現に貢献し続けます。

「Co育てプロジェクト」とは、生まれてくる子どもの近くにいるみんなが、妊娠期から和気あいあいと(Communication)、上手に協力しながら(Cooperation)、いっしょに子どもを育てる(Coparenting)「Co育て」を応援する当社の取り組みです。「Co育て」を、これからのスタンダードにしたい。子どもが笑っている未来のために、Glicoから、はじめます。



## 「うんちサポートプログラム」を開発

赤ちゃんの排便について困りごとや悩みを抱えている保護者の方々に向け、乳幼児向けの「うんちサポートプログラム」を専門家監修のもと開発しました。子育てアプリ「こぺ」内の「育児ログ」機能に入力された直近1週間のログデータから、子どものうんちを可視化し、改善へと繋げる様々なアドバイスを行います。また、レポート画面では、1週間の排便状況を確認できます。



子育てアプリ  
「こぺ」のダウンロードはこちら。  
<https://www.glico.com/jp/csr/coparenting/copeapp/>



「うんちサポートプログラム」画面

## 社員を対象に、保育体験をしながら「ワークインライフ」を考える 「Co育てトライアル」を実施

兵庫県伊丹市の認可保育園で、社員が育児体験を行う「Co育てトライアル」を実施しました。保育体験を通じ、多様な働き方への理解を深めることを目的としており、2年目の開催となる今年は、上司だけでなく、育児中社員の同僚にも対象を拡大しました。体験を通じて得た知見や、体験者の意見をもとに、社内制度や関連ツールの改善、さらには社外への情報発信により、育休制度の有効活用による育児環境や働き方の改善につなげて参ります。また、当社は2020年度以降、男性育休取得率100%※を達成するなど「Co育て」社会の実現に向け取り組んできましたが、その中で得た知見を活かして制作した“当社独自の育休ガイドブック”を、この度、社外にも一部公開しました。今後も、社内外で「Co育て」の輪をさらに広げていきます。



※2020年の社内独自の休暇制度(Co育て Month(正社員対象))を導入以降、独自制度対象者のうち育児休業または当該休暇を取得した率

## 誰もが安心して自由に移動できる社会を目指して 江崎グリコとJ-AIR「スマイルフライトプロジェクト」実施

当社は株式会社ジェイエア(本社:大阪府池田市 代表取締役社長:本田 俊介以下、「J-AIR」)と連携し、「スマイルフライトプロジェクト」を発足しました。常温でそのまま授乳が可能な当社の商品「アイクレオ赤ちゃんミルク」を飛行機内で事前にお渡しすることで、簡単に授乳いただくことができます。また、当社の「栄養士・子供心理カウンセラー」資格を持つ社員がJ-AIR客室部門教育担当部署へ行ったアドバイスを、実際の社内教育に役立てます。

※商品の機内提供は、2024年12月で終了していますが、社内教育自体は今後も継続予定。



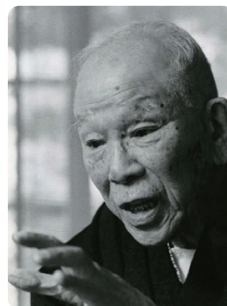
乳児用液体ミルク「アイクレオ 赤ちゃんミルク」や「幼児のみもの こどもスムージー」を提供

## グリコファンの皆様とのコミュニケーション

### 江崎記念館 特別展 「『江崎利一のことば』展 ～商売は二二んが五～」を開催

当社の企業ミュージアム「江崎記念館」では、特別展「『江崎利一のことば』展 ～商売は二二んが五～」を2024年10月15日(火)～2025年3月31日(月)まで開催しています。この特別展では、「商売は二二んが五」など現在までGlicoグループに受け継がれている、創業者・江崎利一が残した「ことば」に着目し、語録や経営理念を伝えるエピソードをパネルで紹介するほか、商売のヒントを収集したスクラップ帖や書(揮毫)、当時の商品パッケージなどをご覧ください。

江崎記念館ご見学の予約はこちらから。  
<https://www.glico.com/jp/enjoy/experience/ezakikinenkan/>



創業者・江崎利一

### グリコピアのご案内



#### グリコピア神戸

場 所: 兵庫県神戸市  
見学内容: ポッキー、プリッツ、  
チョコレート製造工程(一部)  
体 験: デジタルクッキング 他

予約方法等の詳細情報は、HPをご確認ください。

グリコピア神戸  
<https://www.glico.com/jp/enjoy/experience/glicopia/kobe/>



#### グリコピア・イースト

場 所: 埼玉県北本市  
見学内容: ポッキー、プリッツの  
製造工程(一部)  
体 験: クイズチャレンジツアー 他

グリコピア・イースト  
<https://www.glico.com/jp/enjoy/experience/glicopia/east/>



#### グリコピア CHIBA

場 所: 千葉県野田市  
見学内容: パピコ、セブンティーンアイスの  
製造工程(一部)  
体 験: 冷凍庫、クリーンルーム 他

グリコピアCHIBA  
<https://www.glico.com/jp/enjoy/experience/glicopia/chiba/>



### グリコファンサイト with Glicoのご案内



ココロもカラダも元気になる企画やイベントを、年間を通じて多数実施しています。会員登録は無料で、すべてのコンテンツを無料でお楽しみいただけます。

登録はこちらから。  
<https://with.glico.com/>



## 株主優待制度のご案内

### ● 長期保有制度

株主の皆様の日ごろのご支援に対する感謝のお礼といたしまして、株主優待制度を実施しております。第116期から、長期保有制度の導入を実施し、保有株式数、継続保有期間に応じてGlicoグループの製品を贈呈しております。

- 贈呈時期 12月上旬頃年1回
- 贈呈基準 6月30日現在の株主様 12月31日現在の株主様へのご優待はございません。

市価6,000円相当の  
Glicoグループ製品



(製品写真はイメージです)

【継続保有期間】 3年未満	100株～499株 市価1,000円相当の Glicoグループ製品	500株～999株 市価2,000円相当の Glicoグループ製品	1,000株以上 市価4,000円相当の Glicoグループ製品
【継続保有期間】 3年以上	100株～499株 市価1,500円相当の Glicoグループ製品	500株～999株 市価3,000円相当の Glicoグループ製品	1,000株以上 市価6,000円相当の Glicoグループ製品

### ● 株主優待FAQ

Q 長期保有の期間と株式数は、何をもとに判定されるのですか？

A 3年間保有となる株主様は、株主名簿上の登録日から割当基準日まで、同じ株主番号にて連続して株主名簿に記録されていることが条件となります。なお、直近7回の基準日における保有株式数が、一度でも100株を下回った場合、長期保有制度の対象外となりますのでご注意ください。

【ご注意】 貸株サービス、相続、贈与、株主名簿からの除籍等により株主番号が変更になった場合、その直後の基準日から起算いたします。

Q 最近、引越しをしました(引越します)。株主優待の送り先を変更してください。

A 大変恐縮ですが、個人情報全ては株主様ご自身でのお手続きとなり、当社では個人情報の変更ができかねますので、株式を管理されている口座管理機関(各取引証券会社、特別口座の場合は三井住友信託銀行)へお問合せ願います。

Q 自宅と異なる場所に転送してください。

A 大変恐縮ですが、当社ではご登録のご住所以外への発送はいたしかねます。次回以降、自宅と異なる場所への発送をご希望される場合は、株式を管理されている口座管理機関(各取引証券会社、特別口座の場合は三井住友信託銀行)へお問合せ願います。お手続きが完了いたしましたら、次回以降はご指定いただいた先へのお届けが可能です。

Q 株主優待は、年に何回ありますか？いつ頃届きますか？

A 年1回、12月上旬頃に発送を予定しております。  
※海外への発送は行っておりません。転居された場合は、株式を管理されている口座管理機関(証券会社など)への住所変更の手続きと併せ、郵便局への転居届けの手続きもお願いたします。



## 会社の概要 (2024年12月31日現在)

商号	江崎グリコ株式会社	営業品目	菓子・食料品の製造および売買
創立年月日	1922年2月11日	従業員数	約5,600人(連結)
資本金	7,773,681,654円		

### ●主な事業所

**本社**  
〒555-8502  
大阪市西淀川区歌島4丁目  
6番5号  
電話(06)6477-8352

**大阪梅田オフィス**  
〒530-0018  
大阪市北区小松原町2-4  
大阪富国生命ビル  
電話(06)6130-6839

**品川オフィス**  
〒108-0074  
東京都港区高輪4-10-18  
京急第1ビル  
電話(03)5488-8170

### ●主な子会社

グリコ栄養食品株式会社  
グリコマニュファクチャリングジャパン株式会社  
関西フローズン株式会社  
東北フローズン株式会社

Glico Asia Pacific Pte. Ltd.  
上海江崎格力高食品有限公司  
Glico North America Holdings, Inc.  
Glico Canada Corporation

### ●役員

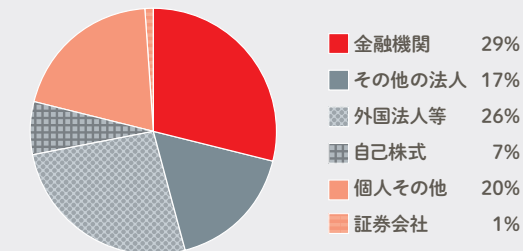
代表取締役会長	江崎 勝久	取締役	益田 哲生	監査役(常勤)	吉田 敏明
代表取締役社長	江崎 悦朗	取締役	加藤 隆俊	監査役(常勤)	大貫 明
取締役	栗木 隆	取締役	大石 佳能子	監査役	工藤 稔
取締役	本澤 豊	取締役	原 丈人	監査役	寺本 悟
				監査役	内藤 文雄



## 株式の状況 (2024年12月31日現在)

会社が発行する株式の総数	270,000,000株
発行済株式総数	68,468,569株
株主数	32,577名

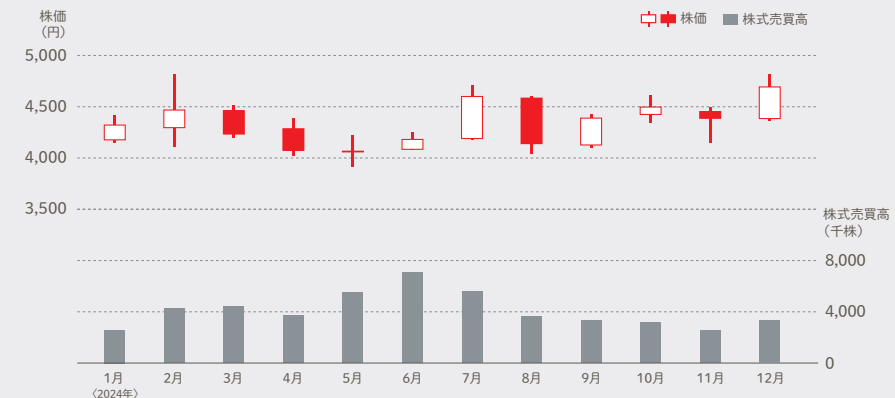
### ●所有者別株式比率



### ●大株主 ※自己株式除く ※持株数は表示単位未満の端数を切捨て

氏名または名称	持株数(千株)
日本マスタートラスト信託銀行株式会社(信託口)	7,101
掏泉商事株式会社	4,131
大同生命保険株式会社	3,500
STATE STREET BANK AND TRUST COMPANY 505223	3,379
佐賀県農業協同組合	1,943
株式会社日本カストディ銀行(信託口)	1,937
江崎グリコ共栄会	1,824
大日本印刷株式会社	1,598
BNY GCM CLIENT ACCOUNT JPRD AC ISG(FE-AC)	1,458
STATE STREET BANK AND TRUST COMPANY 505103	1,307

### ●株価および株式売買高の推移



株式や業績に関する  
IR情報は  
HPをご覧ください。

<https://www.glico.com/jp/company/ir/>





# 株主メモ

事業年度	毎年1月1日から12月31日まで
定時株主総会	毎年3月開催
基準日	定時株主総会 毎年12月31日 期末配当金 毎年12月31日 中間配当金 毎年 6月30日 そのほか必要があるときは、 あらかじめ公告して定めた日
株主名簿管理人 および特別口座 の口座管理機関	東京都千代田区丸の内一丁目4番1号 三井住友信託銀行株式会社
株主名簿管理人 事務取扱場所	大阪市中央区北浜四丁目5番33号 三井住友信託銀行株式会社 証券代行部
郵便の場合	〒168-0063 東京都杉並区和泉二丁目8番4号 三井住友信託銀行株式会社 証券代行部
電話照会先 受付時間	☎ 0120-782-031 (土日休日を除く) 9:00~17:00
インターネット ホームページURL	<a href="https://www.smtb.jp/personal/procedure/agency/">https://www.smtb.jp/personal/ procedure/agency/</a>
よくある ご質問 (FAQ)	<a href="https://faq-agency.smtb.jp/?site_domain=personal">https://faq-agency.smtb.jp/ ?site_domain=personal</a>
証券会社の口座をご利用でない株主様は、上記電話照会先 までご連絡ください。なお、お手続き方法やよくあるご質問は、 上記「よくあるご質問(FAQ)」サイトでご確認いただけます。	
公告方法	当社のホームページに掲載する。 <a href="https://www.glico.com/jp/">https://www.glico.com/jp/</a>
上場証券取引所	東京証券取引所



江崎グリコ株式会社

<https://www.glico.com/jp/>