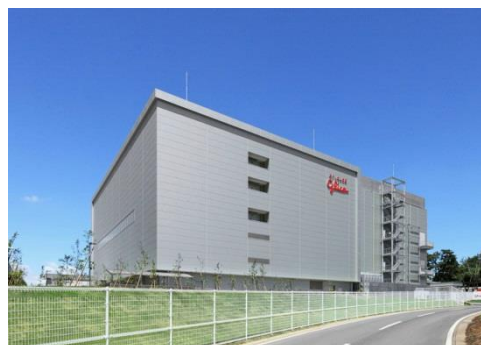


グリコ千葉アイスクリームにおける 拡張工場の竣工式を挙げる

江崎グリコ株式会社は、かねてより建設中のグリコ千葉アイスクリームにおける既存工場を拡張した建屋（以下、拡張工場）が完成し、本日竣工式を挙行いたしました。

拡張工場内で開催された竣工式には、地元の野田市 鈴木市長をはじめ自治体関係者や工場建設関係者および当社社長や社内関係者など、計37名が参列。当社社長の江崎より、予定通りに拡張工場が無事に竣工した事を参列者に披露し、感謝の意を表しました。今後、この製造設備を導入し、来年2月の生産開始を目指します。



写真左：竣工式の様子、写真右：拡張工場の外観

■ グリコ千葉アイスクリーム株式会社の概要

所在地：千葉県野田市蕃昌10番地

代表者：代表取締役社長 臼井 選（うすい えらぶ）

設立日：1967年10月15日

敷地面積：19,193m²

従業員数：248人（2016年8月23日時点）

■ 拡張工場の概要

投資額：約180億円

着工日：2015年8月18日

建物：6階建て（建築面積：9,500m²、延床面積：26,000m²）

生産能力：15,000kl（既存の生産設備と合算した数値）

生産品目：パピコ、セブンティーンアイス

特長：①環境配慮（CO₂の25%削減）、②業界最高水準の品質・安全の確保
③高い生産性（既存の1.5倍）